

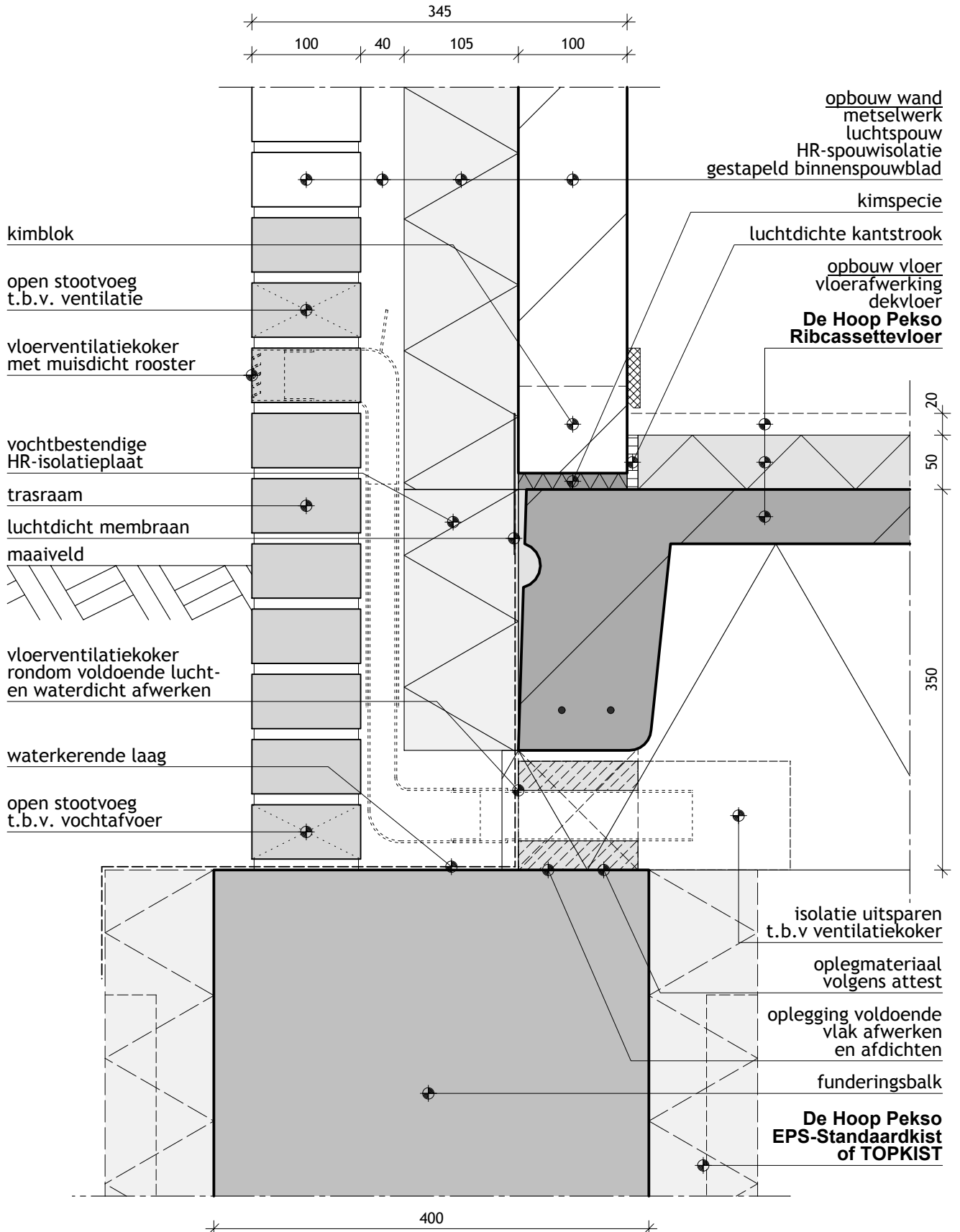
# De Hoop Pekso - bouwdetail 030

## Fundering met buitenwand (langsgevel)



### Ribcassettevloer

Bouwdetail gebaseerd op:  $R_c \text{ wand} \geq 5,0 \text{ m}^2 \cdot \text{K/W}$   $R_c \text{ vloer} \geq 5,0 \text{ m}^2 \cdot \text{K/W}$   $qv_{10}$ -waarde  $\leq 0,4 \text{ dm}^3/\text{s per m}^2$



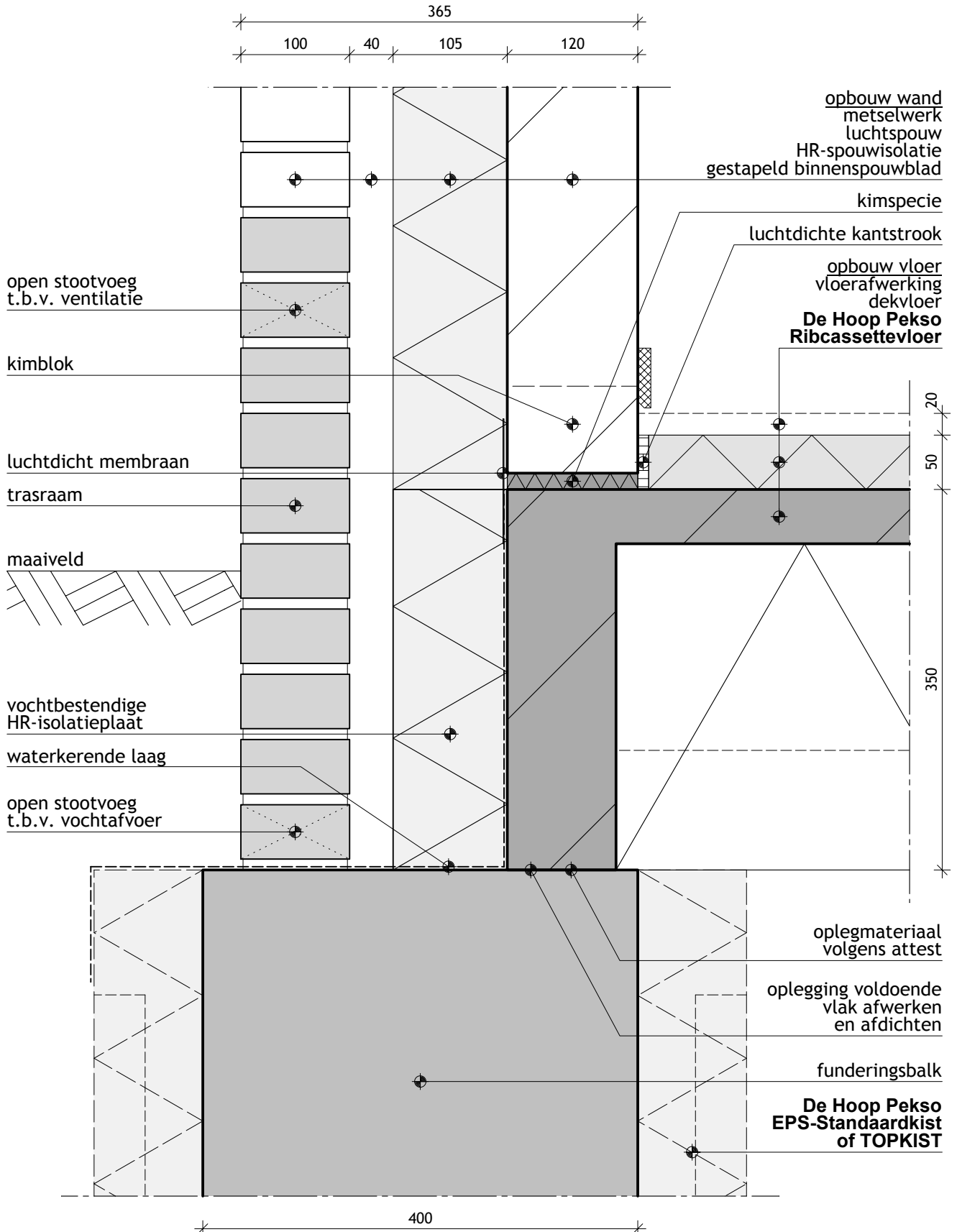
# De Hoop Pekso - bouwdetail 031

## Fundering met buitenwand (eindgevel)



### Ribcassettevloer

Bouwdetail gebaseerd op:  $R_c \text{ wand} \geq 5,0 \text{ m}^2 \cdot \text{K/W}$   $R_c \text{ vloer} \geq 5,0 \text{ m}^2 \cdot \text{K/W}$   $qv_{10}\text{-waarde} \leq 0,4 \text{ dm}^3/\text{s per m}^2$



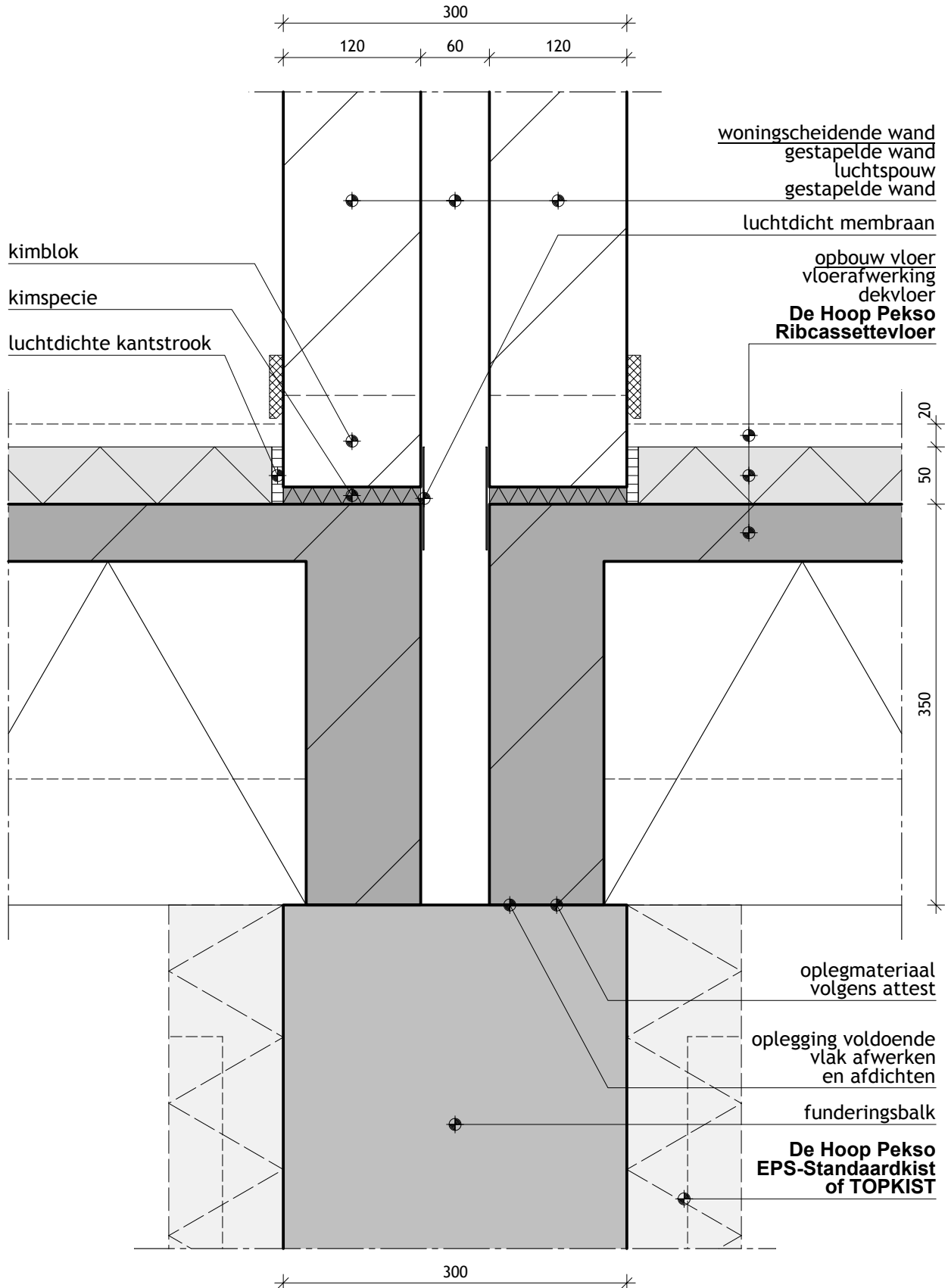
# De Hoop Pekso - bouwdetail 032

## Fundering met woningscheidende wand



### Ribcassettevloer

Bouwdetail gebaseerd op:  $R_c$  vloer  $\geq 5,0 \text{ m}^2 \cdot \text{K/W}$   $qv_{10}$ -waarde  $\leq 0,4 \text{ dm}^3/\text{s per m}^2$



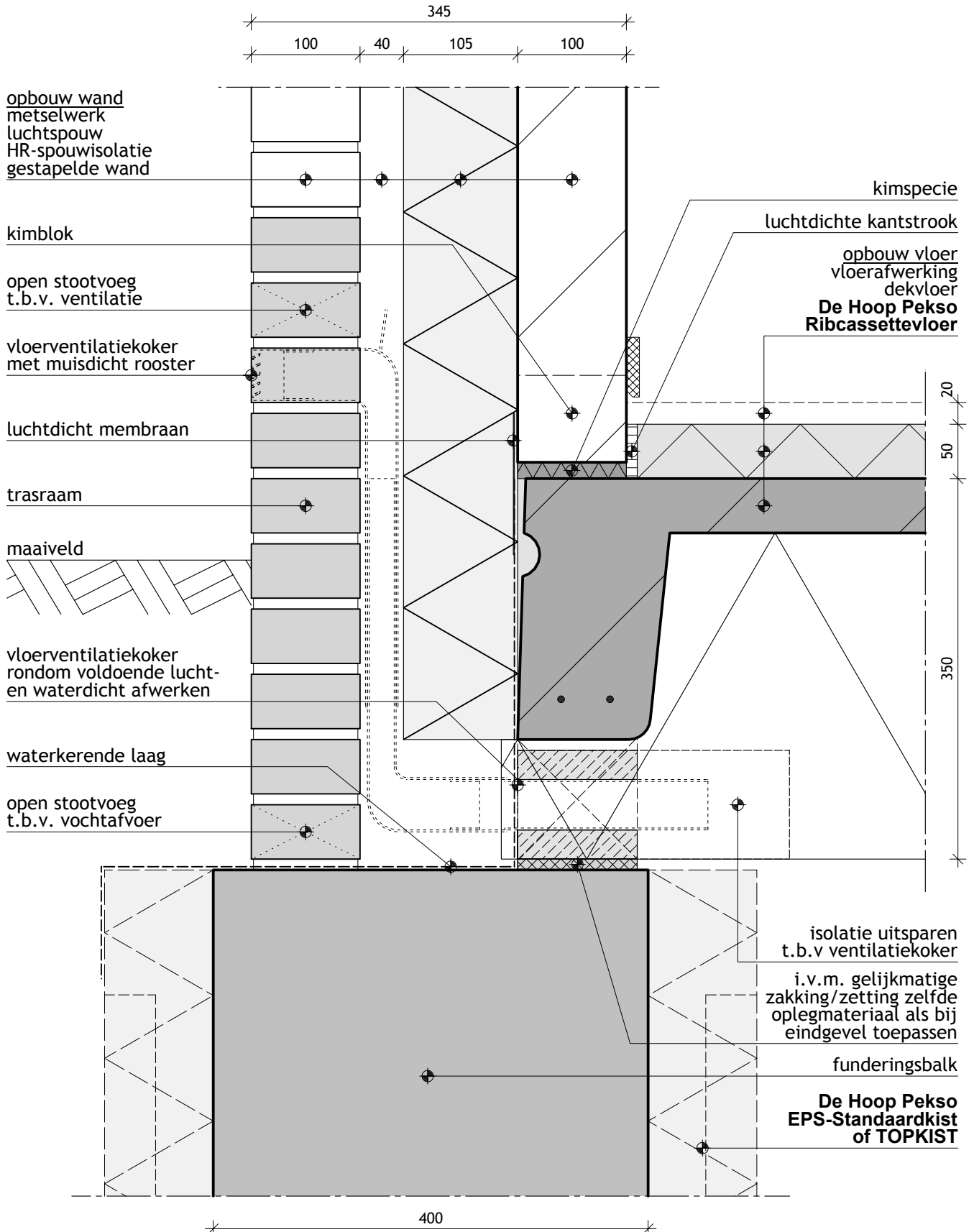
# De Hoop Pekso - bouwdetail 033

## Fundering met buitenwand (langsgevel)



### Ribcassettevloer

Bouwdetail gebaseerd op:  $R_c \text{ wand} \geq 5,0 \text{ m}^2 \cdot \text{K/W}$   $R_c \text{ vloer} \geq 5,0 \text{ m}^2 \cdot \text{K/W}$   $qv_{10}$ -waarde  $\leq 0,4 \text{ dm}^3/\text{s per m}^2$



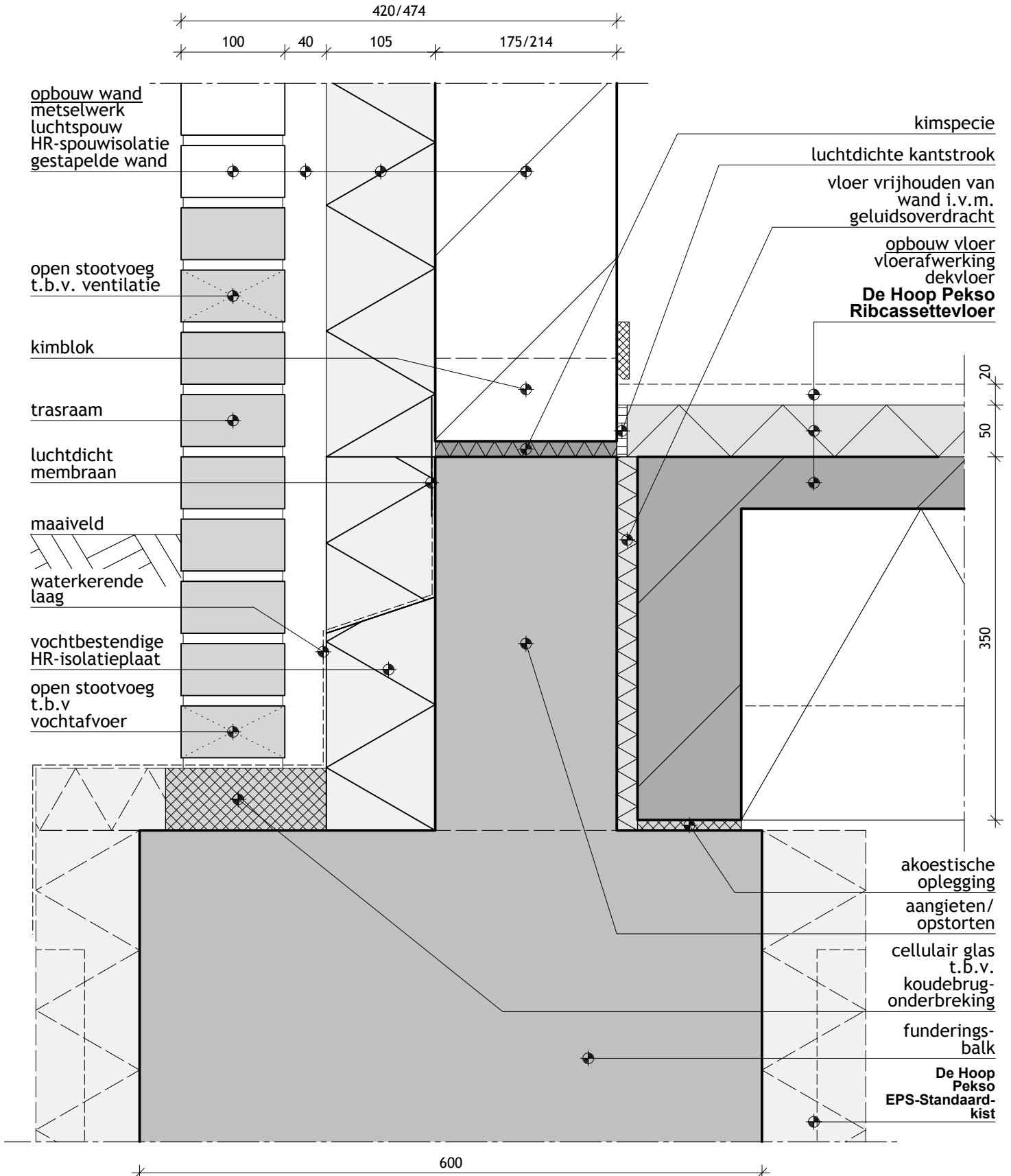
# De Hoop Pekso - bouwdetail 034

## Fundering met buitenwand (eindgevel)



### Ribcassettevloer

Bouwdetail gebaseerd op:  $R_c \text{ wand} \geq 5,0 \text{ m}^2 \cdot \text{K/W}$   $R_c \text{ vloer} \geq 5,0 \text{ m}^2 \cdot \text{K/W}$   $qv_{10}$ -waarde  $\leq 0,4 \text{ dm}^3/\text{s per m}^2$



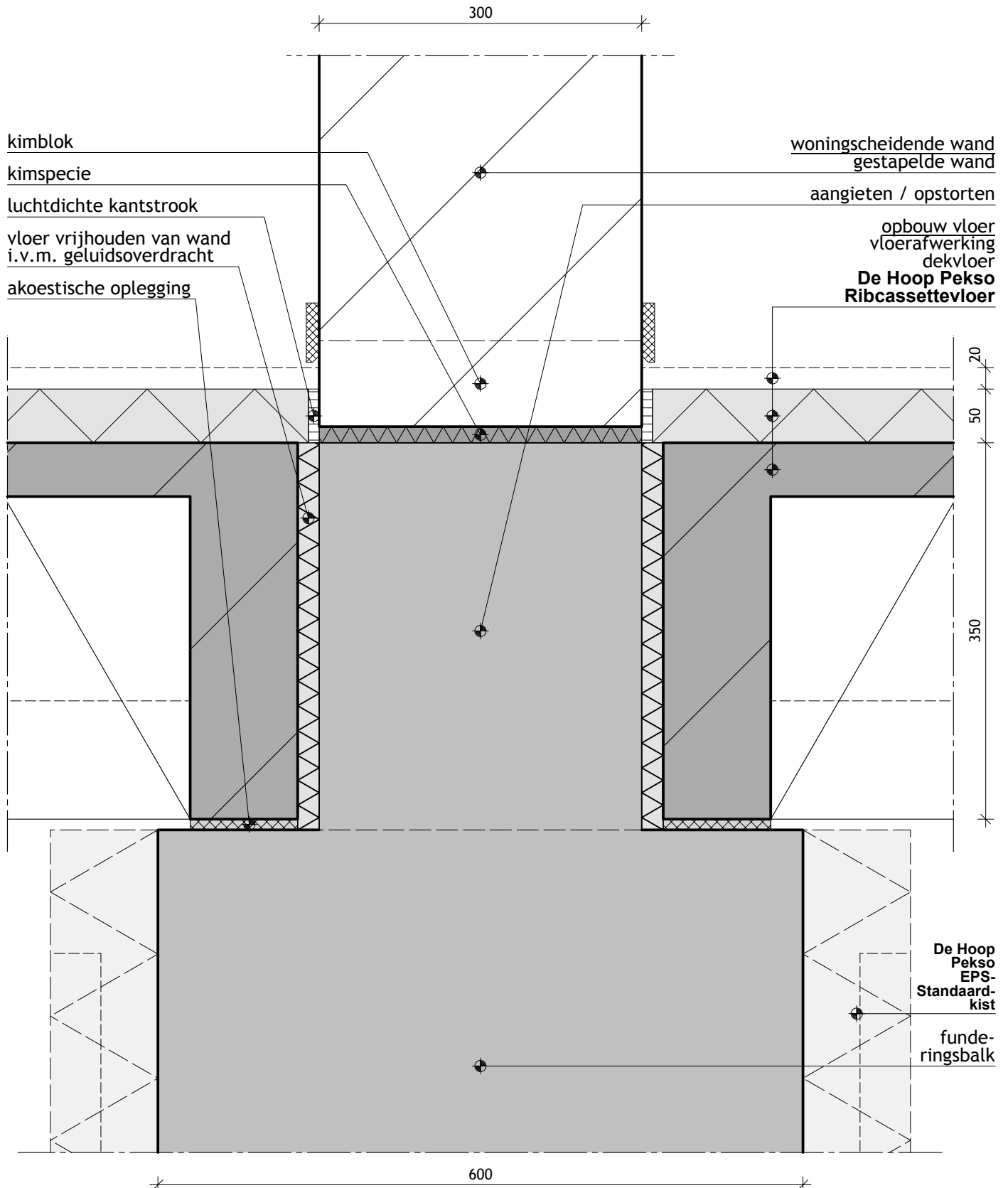
# De Hoop Pekso - bouwdetail 035

## Fundering met woningscheidende wand



### Ribcassettevloer

Bouwdetail gebaseerd op:  $R_c$  vloer  $\geq 5,0 \text{ m}^2 \cdot \text{K/W}$   $qv_{10}$ -waarde  $\leq 0,4 \text{ dm}^3/\text{s per m}^2$



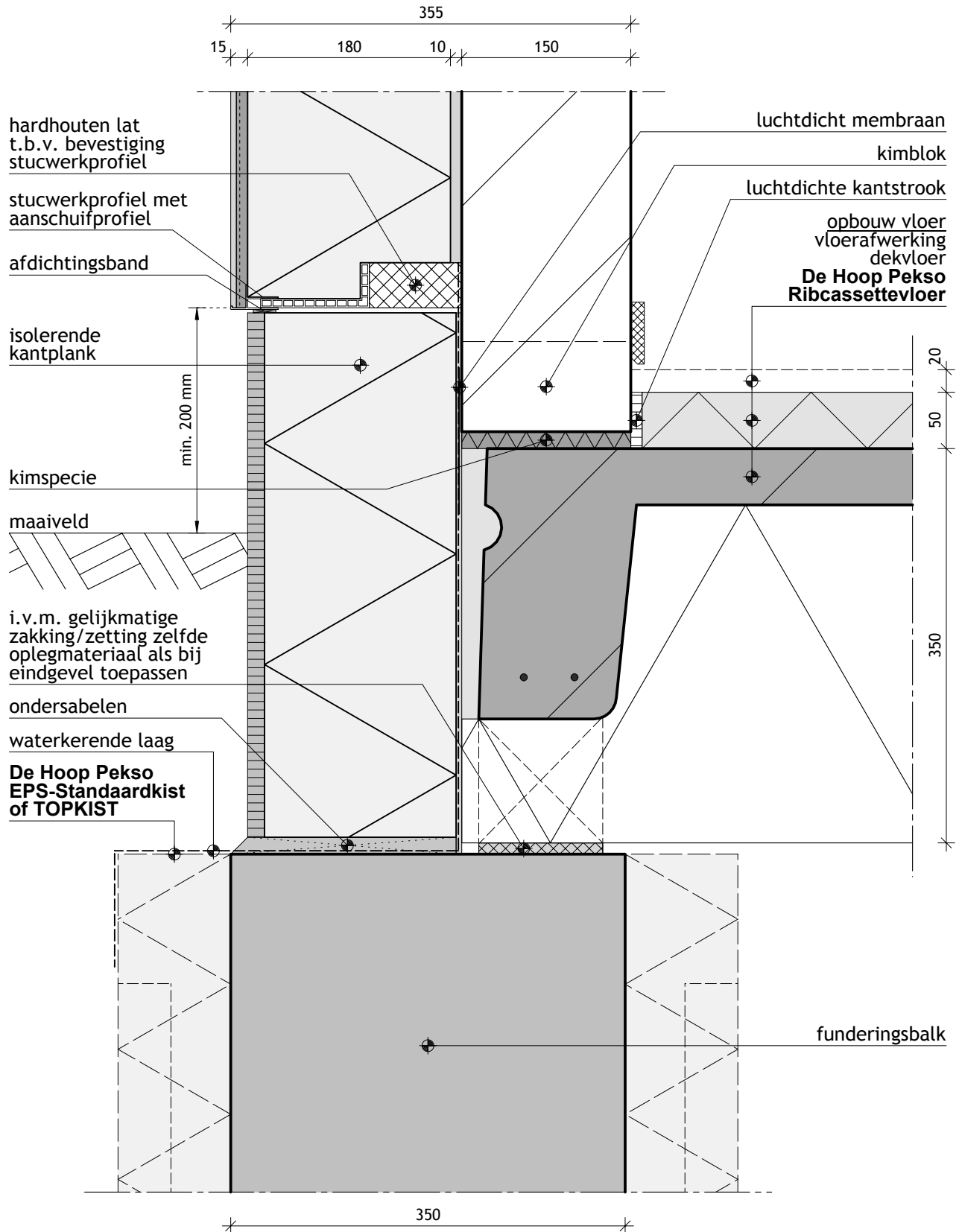
# De Hoop Pekso - bouwdetail 036

## Fundering met buitenwand (langsgevel)



### Ribcassettevloer

Bouwdetail gebaseerd op:  $R_c$  wand  $\geq 5,0 \text{ m}^2 \cdot \text{K/W}$   $R_c$  vloer  $\geq 5,0 \text{ m}^2 \cdot \text{K/W}$   $qv_{10}$ -waarde  $\leq 0,4 \text{ dm}^3/\text{s per m}^2$



# De Hoop Pekso - bouwdetail 037

## Fundering met buitenwand (eindgevel)



### Ribcassettevloer

Bouwdetail gebaseerd op:  $R_c \text{ wand} \geq 5,0 \text{ m}^2 \cdot \text{K/W}$   $R_c \text{ vloer} \geq 5,0 \text{ m}^2 \cdot \text{K/W}$   $qv_{10}$ -waarde  $\leq 0,4 \text{ dm}^3/\text{s per m}^2$

