

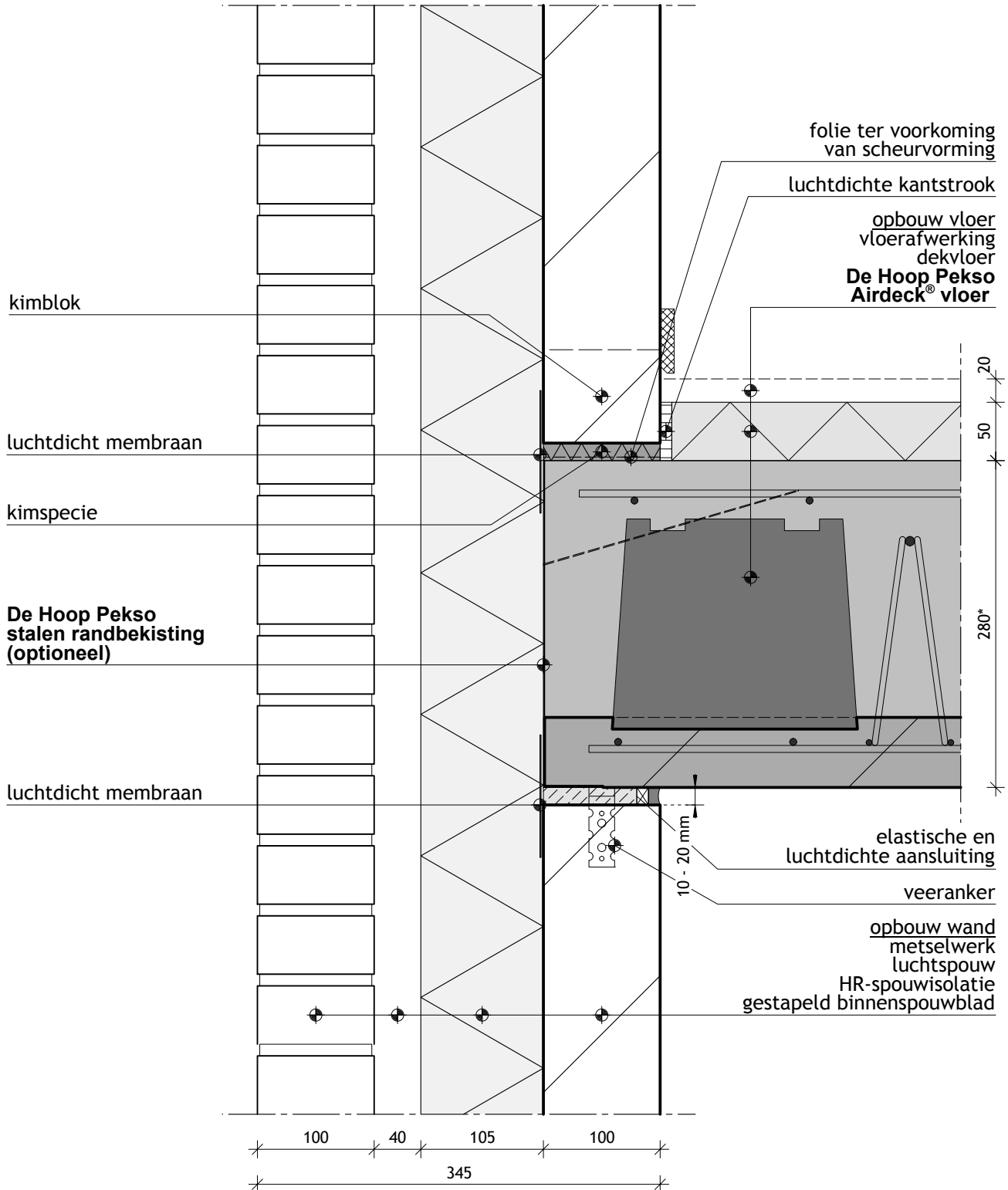
De Hoop Pekso - bouwdetail 001

Buitenwand met verdiepingsvloer (langsgevel)



Airdeck® vloer

Bouwdetail gebaseerd op: $R_c \text{ wand} \geq 5,0 \text{ m}^2 \cdot \text{K/W}$ q_{v10} -waarde $\leq 0,4 \text{ dm}^3/\text{s per m}^2$



*Vloerdikte is projectafhankelijk

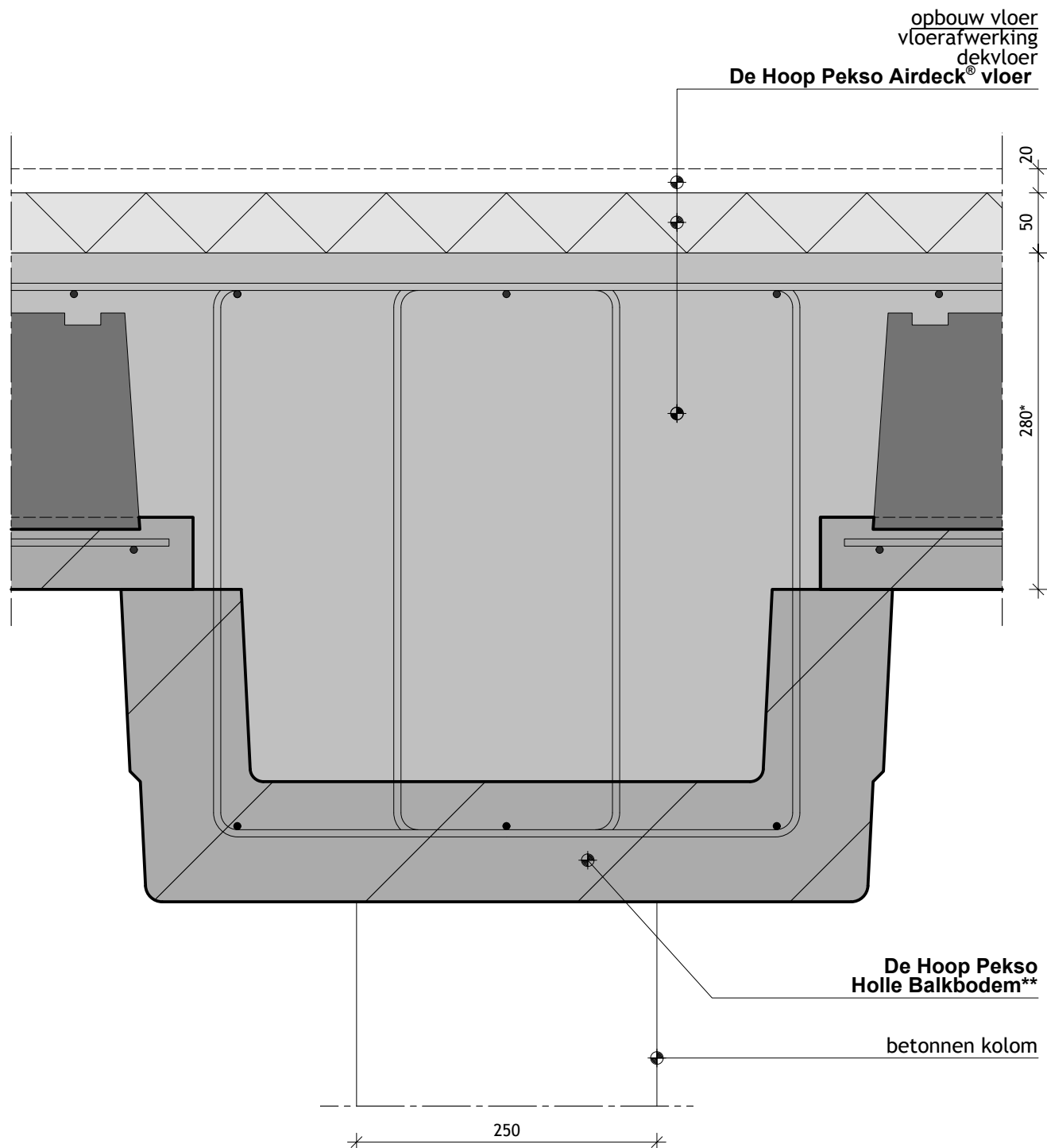
De Hoop Pekso - bouwdetail 002

Verdiepingsvloer met kolom



Airdeck® vloer

Bouwdetail gebaseerd op: Rc wand $\geq 5,0 \text{ m}^2\cdot\text{K/W}$



*Vloerdikte is projectafhankelijk

**Balkwapening n.t.b.

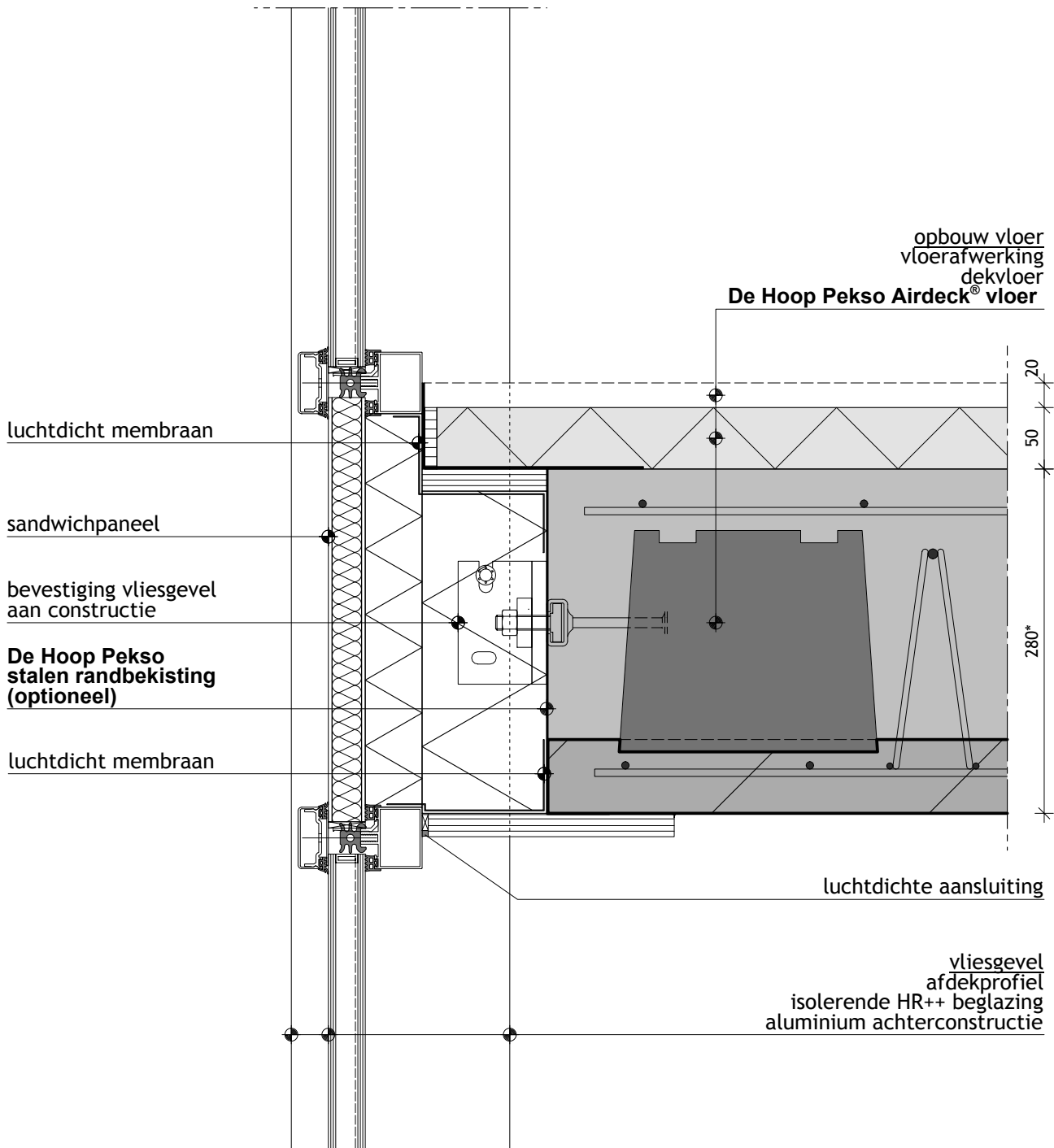
De Hoop Pekso - bouwdetail 003

Verdiepingsvloer met vliesgevel (langsgevel)



Airdeck® vloer

Bouwdetail gebaseerd op: U-vliesgevel $\leq 1,65 \text{ W/m}^2\text{-K}$ qv_{10} -waarde $\leq 0,4 \text{ dm}^3/\text{s per m}^2$



*Vloerdikte is projectafhankelijk

De Hoop Pekso - bouwdetail 004

Verdiepingsvloer met ingestorte leidingen



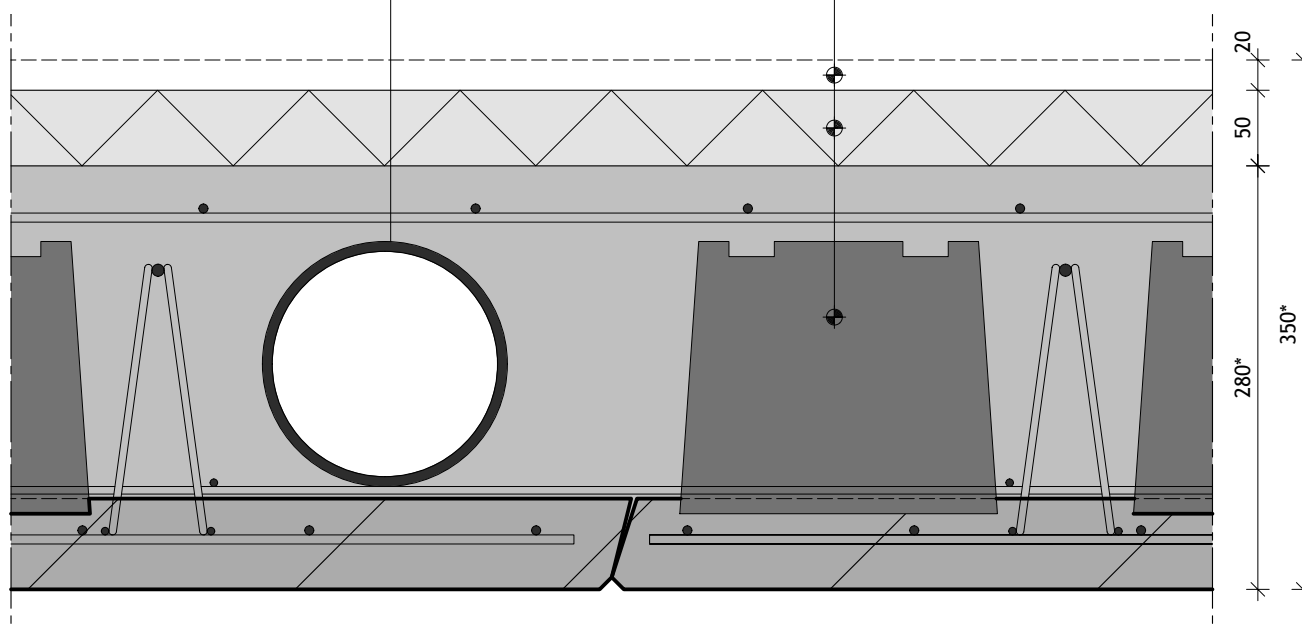
Airdeck® vloer

Bouwdetail gebaseerd op: Rc wand $\geq 5,0 \text{ m}^2 \cdot \text{K/W}$



afmeting en positie
kanalen afhankelijk
van het gekozen
Airdeck® vloertype en
constructieve mogelijkheden

opbouw vloer
vloerafwerking
dekvloer
De Hoop Pekso Airdeck® vloer



*Vloerdikte is projectafhankelijk